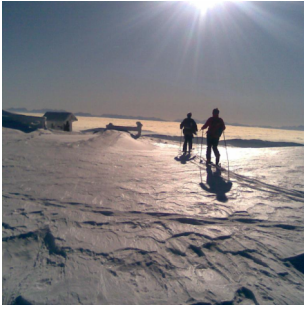


Auf den Kreiskogel



Erlebnis



Landschaft



Länge

6,1 km

Höhenmeter

▲ 670 m

▼ 669 m

Dauer

4:00-4:30 h

Schwierigkeit

mittel

Kondition

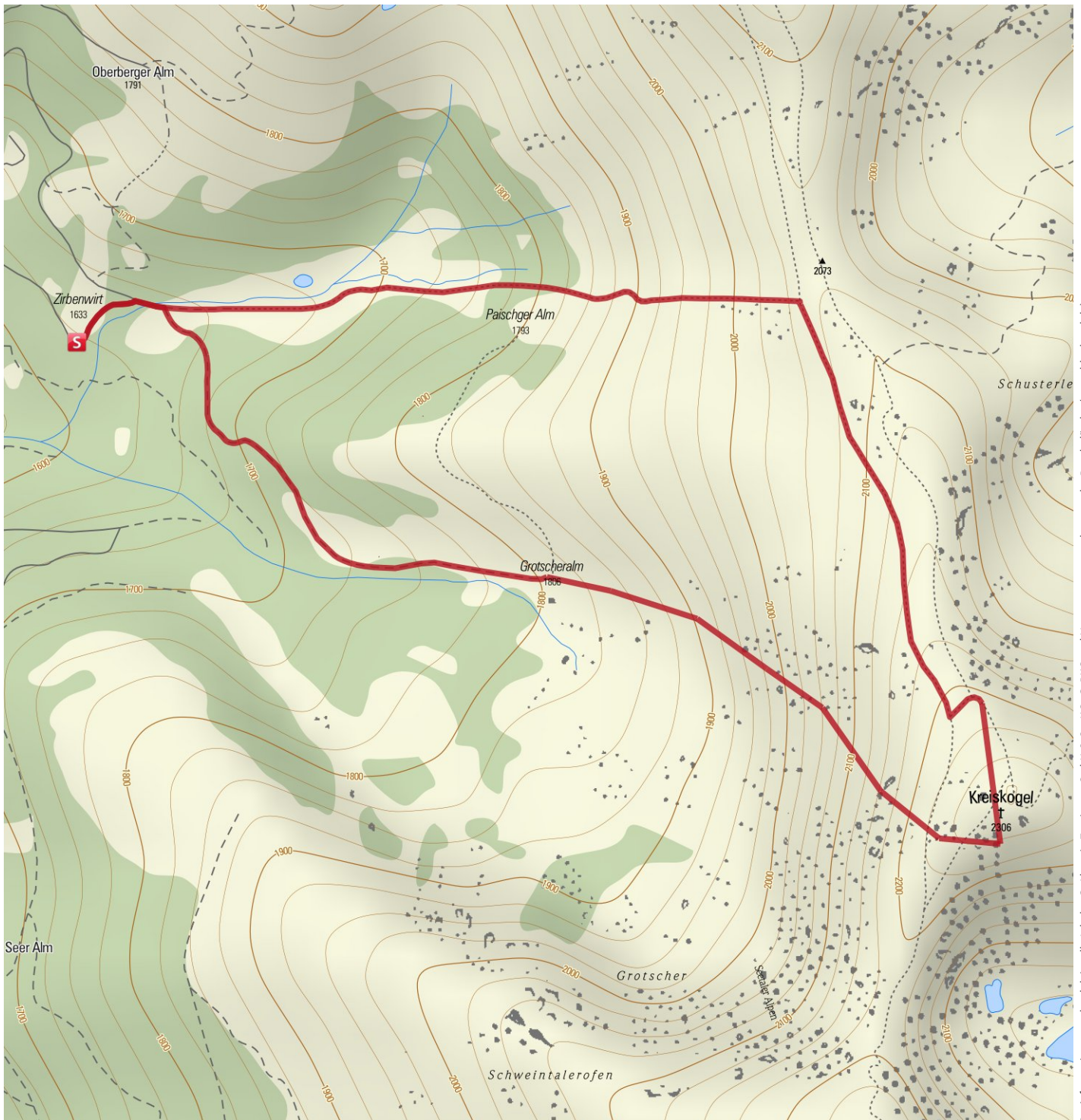


Technik

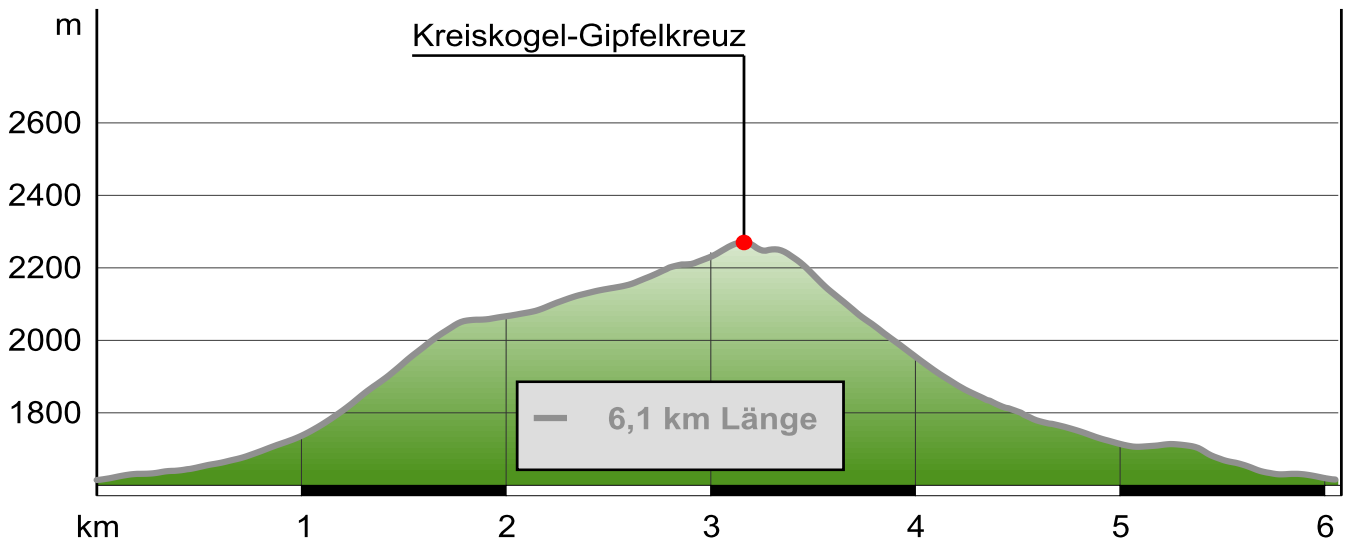


Empfohlene Jahreszeiten

J F M A M J J A S O N D



Auf den Kreiskogel



Beschreibung

Beschreibung

Von der Zirbenhütte gehen wir ca. 100m NW über eine Brücke auf eine große freie Fläche, diese queren wir rechts nach Osten in den Zirbenwald hinein. Dort führt der Weg etwas steiler weiter durch den Hochwald bis auf den Bergrücken mit einer riesigen freien Ebene, von wo aus wir den Gipfel des Kreiskogels bereits erkennen können. Der Weg führt uns über die ebene Fläche bis in das steiler werdende Kar, wo wir geradewegs bis zum Grat aufsteigen und diesem nach S folgen. Kurz vor dem Gipfel queren wir den Hang auf die Ostflanke (Achtung! Militärisches Sperrgebiet) und steigen von Osten her auf den Gipfel des Kreiskogels auf. Am Gipfel angelangt genießen wir das herrliche Panorama von den Karawanken bis zu den Seckauer-Alpen.

Für die Abfahrt fahren wir die Aufstiegs spur bis zum Aufstieg retour und fahren auf der Ostseite unter dem Kogel oberhalb des Mitterriegels herum und biegen dann rechterhand in die Paischger Rinne hinein. Wir fahren dann leicht rechts an der Paischger Alm vorbei und über den Paischger Boden, die freie Fläche hinaus bis zur Brücke kurz vor der Zirbenhütte, wo wir wieder bei unserem Ausgangspunkt ankommen.

Startpunkt der Tour

Zirbenhütte, Greith

Ausrüstung

Gute Schitourenausrüstung

Anfahrt

Von Wien die A2-Südautobahn nach Wr. Neustadt; die S6-Semmering-Schnellstraße nach St. Michael i. Obersteiermark;

die S 36 nach Judenburg; die B96 nach Scheifling; über den Perchauer Sattel nach Neumarkt. Von Graz u. Linz die A9-Pyhrnautobahn nach St. Michael i. Obersteiermark; die S 36 nach Judenburg; die B96 nach Scheifling; über den Perchauer Sattel nach Neumarkt. Von Salzburg die A10-Tauernautobahn nach St. Michael i. Lungau; die B96 über Murau nach Teufenbach; über den Neumarkter Sattel nach Neumarkt. Von Klagenfurt die B317 nach Neumarkt.

Von Neumarkt mit dem Pkw nach St. Marein, links (O) abzweigen und über St. Georgen, Greith zur Zirbenhütte.

Parken

Zirbenhütte

Eigenschaften



aussichtsreich



Gipfel-Tour



Rundtour



Bergbahnauf/abstieg

Autor und Quelle

Autor	Naturpark Zirbitzkogel-Grebenzen (AS)
erstellt	08.09.2011
geändert	08.09.2011
Quelle	Naturpark Zirbitzkogel-Grebenzen

Auf den Kreiskogel

www.naturpark-grebenzen.at

