

Über den Pfaffentritt auf die Grebenzen

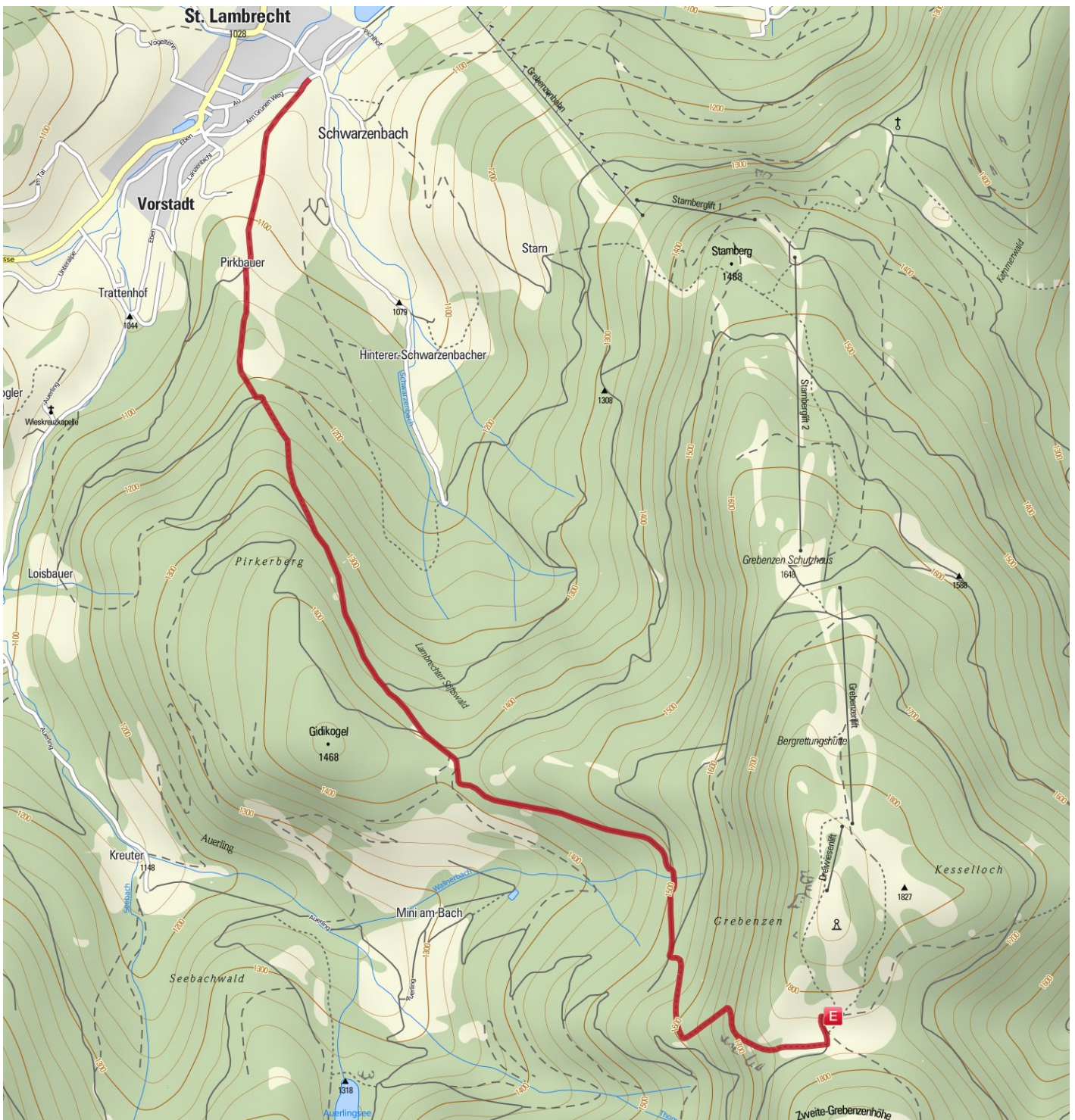


Erlebnis ★★★★★
Landschaft ★★★★★

Länge 5,7 km
Höhenmeter ▲ 750 m
▼ 5 m
Dauer 2:00-2:30 h

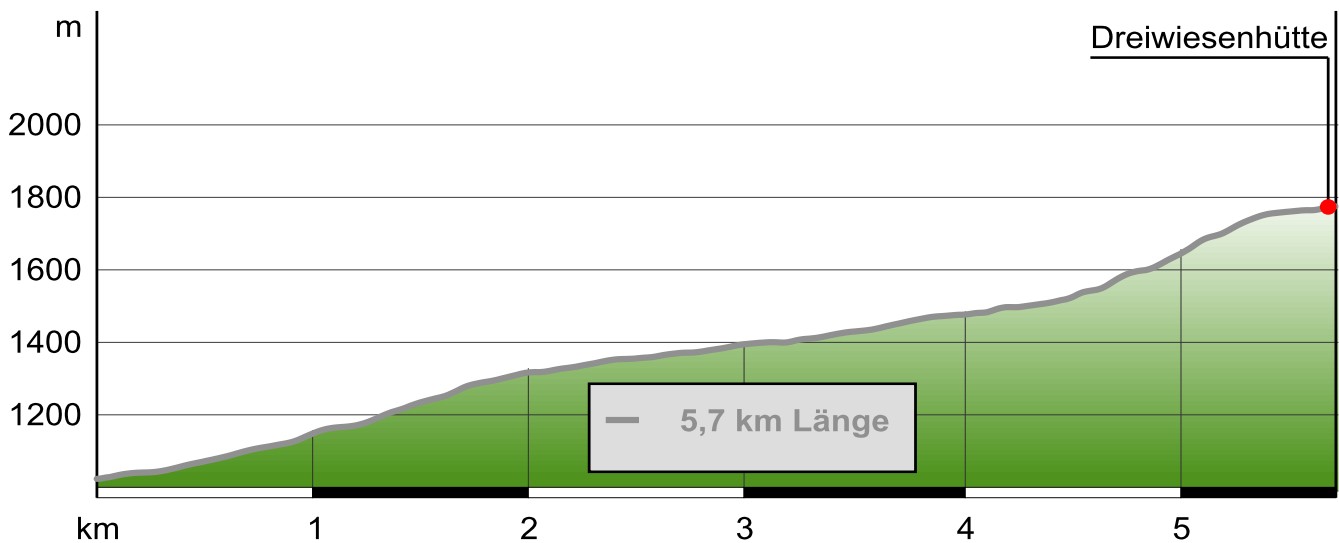
Schwierigkeit **schwer**
Kondition ★★★★★
Technik ★★★★★

Empfohlene Jahreszeiten **J F M A M J J A S O N D**



Geoinformationen und redaktionelle Inhalte © Alpinstein Tourismus GmbH & Co. KG © BKG und Vermessungsverwaltungen der Bundesländer (www.bkg.bund.de)

Über den Pfaffentritt auf die Grebenzen



Beschreibung

Kurzbeschreibung

Ideale Schitour für Zwischendurch bzw. zu Trainingszwecken mit mehreren guten Abfahrtsmöglichkeiten.

Beschreibung

Vom südlichen Ortsausgang von St. Lambrecht über freies Wiesengelände leicht ansteigend in südliche Richtung, am Gehöft Pirkbauer vorbei dem Stiftswald zuwenden. Dort steigen wir über die Trasse der Familienabfahrt durch den St. Lambrechter Stiftswald bis auf einen kleinen Sattel östlich des Gidikogels auf. Bei der Zusammenkunft mit der Familienabfahrt folgen wir dem Weg Nr. 134 nach S hin und nach ca. 30min Gehzeit dem relativ steil ansteigenden Höhenrücken. (Achtung! die Schneebrettgefahr auf dem Nordseitigen Schlag im Wald ist nicht zu unterschätzen!). Der Aufstieg verläuft durch den tief verschneiten Winterwald bis auf die Dreiwiesenhütte auf 1.660m. Von der Dreiwiesenhütte geht der Aufstieg weiter auf die erste Grebenzen Höhe linksseitig der Dreiwiesenhütte über die freie Fläche in den Wald hinein und dort wieder mäßig ansteigend bis zum Kreuz auf der Grebenzen 1.870m.

Startpunkt der Tour

St. Lambrecht

Ausrüstung

Gute Schitourenausrüstung

Anfahrt

Von Wien die A2-Südautobahn nach Wr. Neustadt; die S6-Semmering-Schnellstraße nach St. Michael i. Obersteiermark; die S 36 nach Judenburg; die B96 über Scheifling nach

Teufenbach; über den Neumarkter Sattel nach St. Lambrecht. Von Graz u. Linz die A9-Pyhrnautobahn nach St. Michael i. Obersteiermark; die S 36 nach Judenburg; die B96 über Scheifling nach Teufenbach; über den Neumarkter Sattel nach St. Lambrecht. Von Salzburg die A10-Tauernautobahn nach St. Michael i. Lungau; die B96 über Murau nach Teufenbach; über den Neumarkter Sattel nach St. Lambrecht. Von Klagenfurt die B317 nach Neumarkt; über Mariahof nach St. Lambrecht.

Parken

Parkmöglichkeiten beim Ausgangspunkt

Öffentliche Verkehrsmittel

Mit der Bahn zu den Bahnhöfen Mariahof - St. Lambrecht, Unzmarkt, oder Neumarkt in Stmk.

Eigenschaften



aussichtsreich



Streckentour



Gipfel-Tour

Interessante Punkte



1. Grebenzenhöhe (1.870m)

8813 St. Lambrecht



Dreiwiesenhütte

Auerling 29 29

8813 St. Lambrecht

Über den Pfaffentritt auf die Grebenzen

Autor und Quelle

Autor Naturpark Zirbitzkogel-Grebenzen (AS)

erstellt 08.09.2011

geändert 08.09.2011

Quelle Naturpark Zirbitzkogel-Grebenzen

www.naturpark-grebenzen.at

