

Über die Süd-West-Rinne auf den Zirbitzkogel



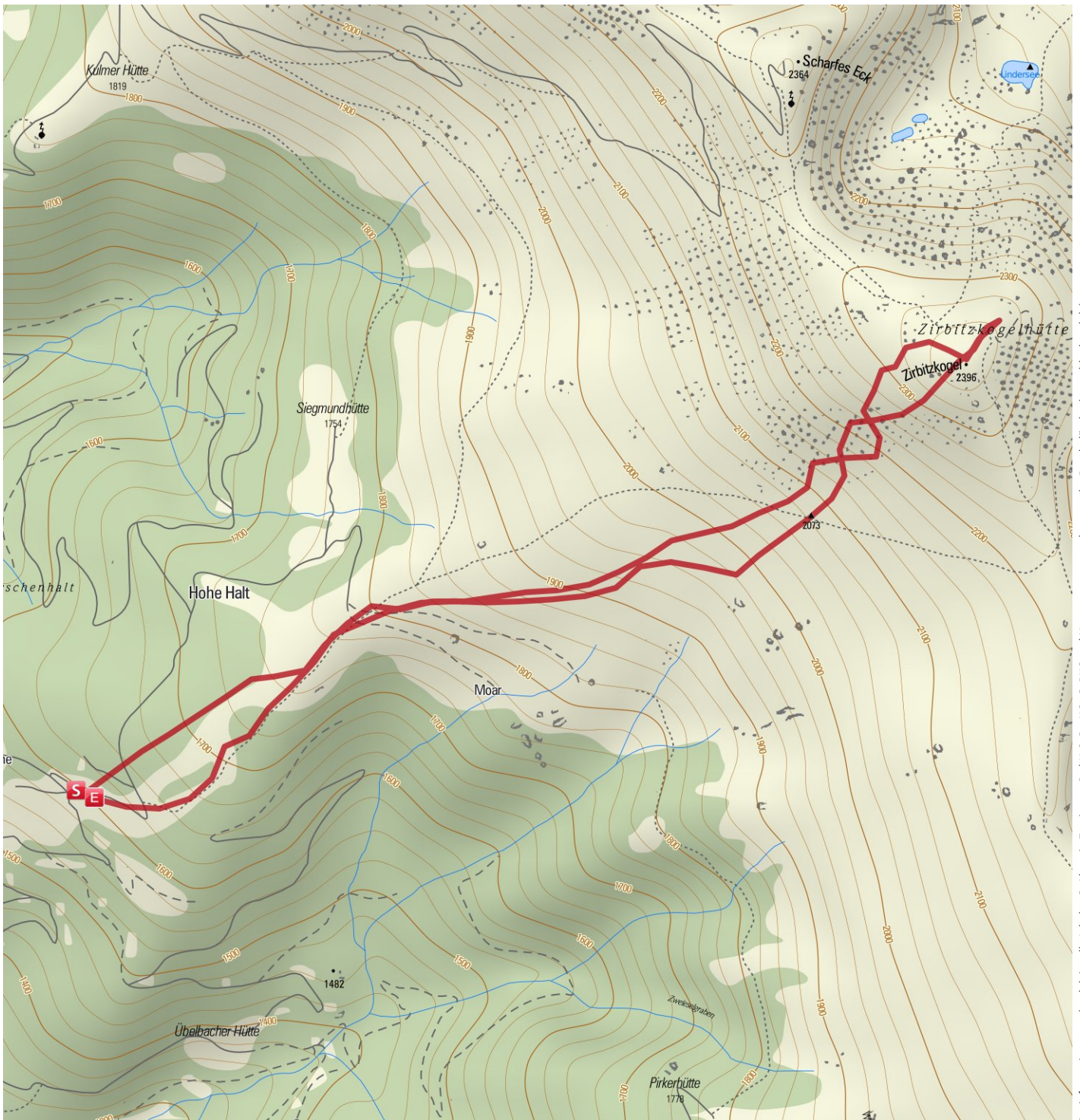
Erlebnis ★★★★★
Landschaft ★★★★★

Länge 7,1 km
Höhenmeter ▲ 803 m
▼ 795 m
Dauer 3:30-5:00 h

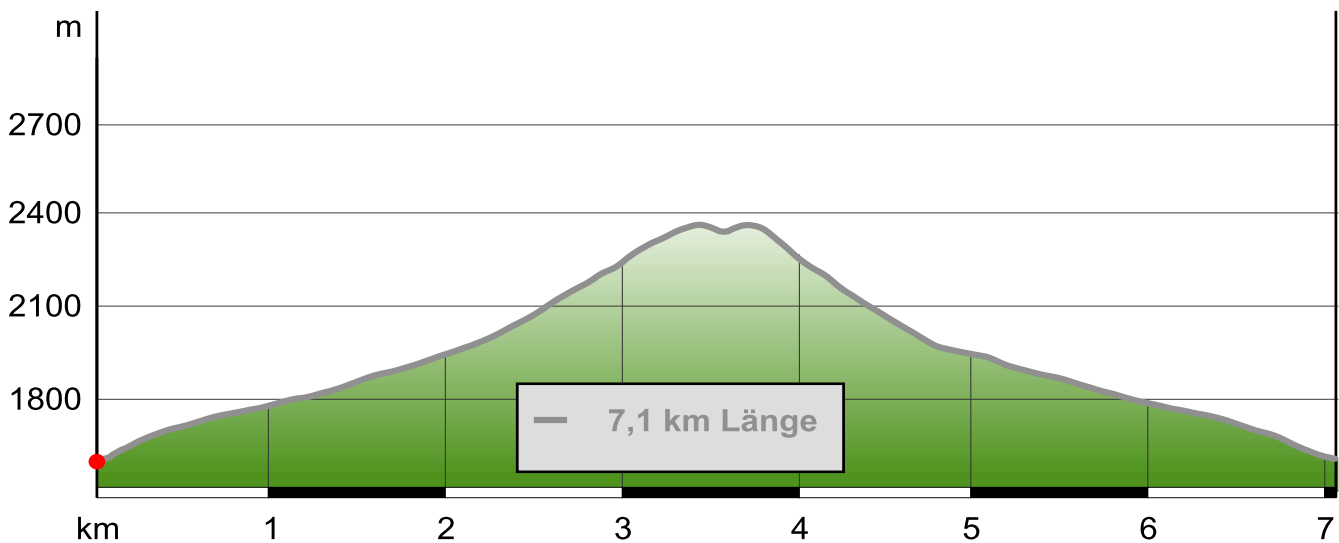
Schwierigkeit **mittel**
Kondition ★★★★★
Technik ★★★★★

Empfohlene Jahreszeiten

J F M A M J J A S O N D



Über die Süd-West-Rinne auf den Zirbitzkogel



Beschreibung

Beschreibung

Von der Tonner Hütte ausgehend per Schlepplift auf die Hohe Hald. Ab der Bergstation leicht ansteigend in Richtung Zirbitz-Gipfel.

An der Wegweisertafel neben einem auffallenden großen Stein trennen sich die beiden Aufstiegsvarianten über die sogenannte (SW)-Rinne bzw. der Aufstieg über die Wintermarkierung.

Diese wendet sich von diesem markanten Punkt, ein grosser freiliegender Stein, nach O und führt nach nur wenigen hundert m direkt in die SW Rinne, in welcher wir bis kurz vor dem Gipfel gleichmäßig ansteigend aufsteigen.

ca 50m unter dem Gipfel queren wir das steilere Gelände in Richtung N bis auf den nördlich des Gipfels befindlichen Sattel.

Von hier aus besteht nunmehr die Möglichkeit nach rechts (SO) direkt auf den Gipfel des Zirbitzkogels aufzusteigen bzw. den Markierungsstangen über den Sattel weiter nach O zu folgen und über das Zirbitzkogel-Schutzhaus aufzusteigen.

Startpunkt der Tour

Tonnerhütte

Ausrüstung

Gute Schitourenausrüstung

Anfahrt

Von Wien über die S6 und weiter auf die S36 bis nach Neumarkt - dort auf die B92 Richtung Mühlen abbiegen.

Aus Italien/Slowenien bzw. von Klagenfurt auf der B317. Vor St. Marein b. Neumarkt, auf der B92 weiter nach Mühlen abbiegen. Vom Ortszentrum Mühlen aus per PKW oder Taxi auf der Zufahrtsstraße über Jakobsberg zur Tonner Hütte, 1.594m (Park- u. Einkehrmöglichkeit).

Parken

Tonnerhütte

Eigenschaften



Gipfel-Tour



Rundtour

Autor und Quelle

erstellt 05.01.2011

geändert 05.01.2011

Quelle Naturpark Zirbitzkogel-Grebenzen

www.naturpark-grebenzen.at

